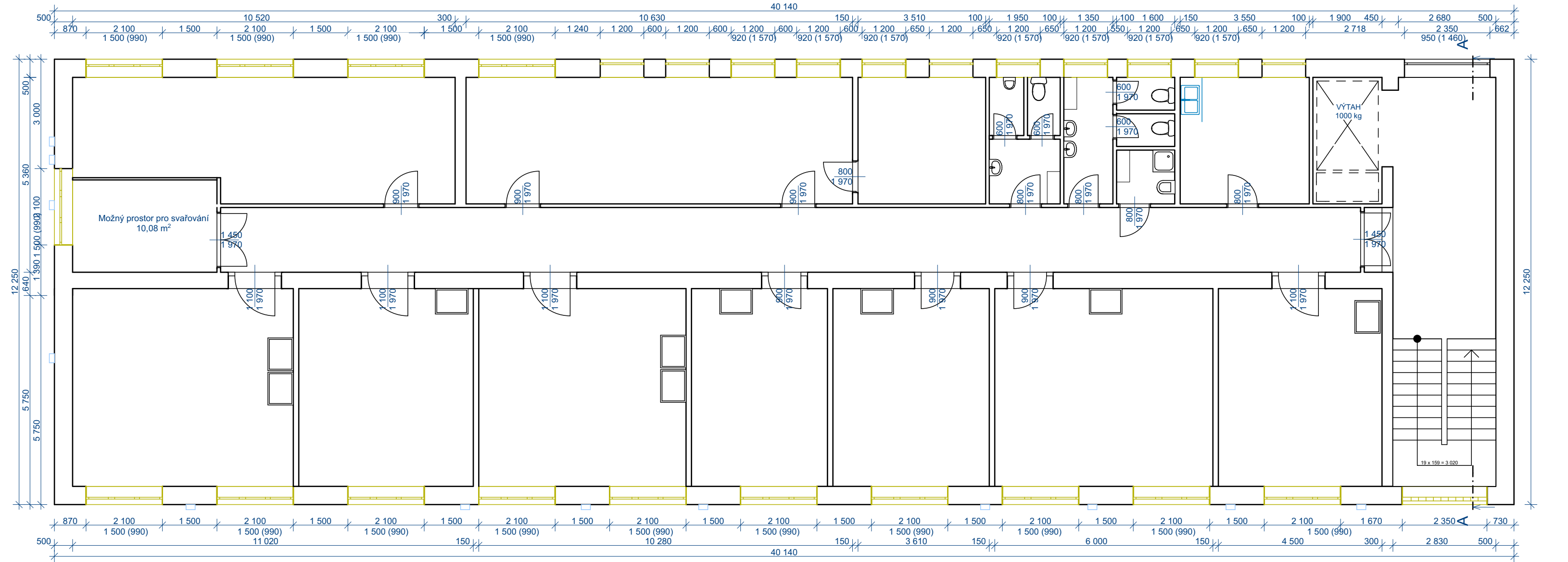


# PŮDORYS 3. NP - STÁVAJÍCÍ STAV 1:100



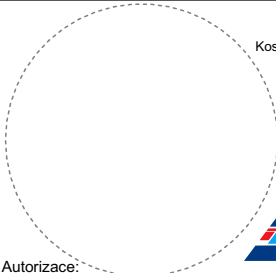

LEGENDA MÍSTNOSTÍ 3.NP		
Č.	NÁZEV MÍSTNOSTÍ	PLOCHA (m2)
301	SCHODIŠTĚ	16,58
302	KANCELÁŘ č.3	19,66
303	KANCELÁŘ č.2	18,53
304	DEPOZIT PLASTIK	57,68
305	DEPOZIT KRESBY	56,74
306	DEPOZIT GRAFIKY	56,49
307	DEPOZIT FOTOGRAFIÍ	37,22
308	DEPOZIT FOTOGRAFIÍ	12,20
309	ARCHIV	6,25
310	WC	11,12
311	CHODBA 2	25,75
312	DEPOZITÁŘ	37,30
313	CHODBA 1	15,12
314	CHODBA 3	19,34
315	DENNÍ MÍSTNOST	12,52
316	ŠACHTA	6,61
		409,11 m²

## LEGENDA ÚPRAV STÁVAJÍCÍHO OBJEKTU:

- ZATEPLENÍ OBJKETU:  
- ZATEPLENÍ OBÁLKY BUDOVY TEPLNÝM IZOLANTEM EPS ŠEDÝ tl. 140 mm  
- OŠTĚNÍ OKEN BUDE ZATEPLENO MW tl. 40 mm, DLE ŠÍŘKY RÁMU
- - FASÁDNÍ POLYSTYRÉN BUDE ZALOŽEN 600 mm POD ÚROVNÍ STÁVAJÍCÍHO TERÉNU
- 1 SOKL Z KERAMICKÝCH OBKLADŮ BUDE ODSEKÁN, ZBAVEN OBKLADŮ A STÁVAJÍCÍ OMÍTKY
- 2 NA ZÁPADNÍ STRANĚ BUDOVY BUDE DEMONTOVÁNO ZÁBRADLÍ U BÝVALÉHO VSTUPU A PROVEDE SE ODBOURÁNÍ BETONOVÉHO SCHODIŠTĚ I PODESTY, KTERÁ SE JIŽ NEVYUŽÍVÁ.
- PŘED PROVEDENÍM KONTAKTNÍHO ZATEPLOVACÍHO SYSTÉMU BUDE PROVEDENA KONTROLA SOUDRŽNOSTI STÁVAJÍCÍHO PODKLADU, NESOUDRŽNÝ POVRCH BUDE OTLUČENA A BUDE PROVEDENA VÝSPRÁVKA A DOROVNÁNÍ POVRCHU, ZVLÁŠTĚ V OBLASTI ATIK
- NA STŘEŠE SE NACHÁZÍ PŘIJÍMAČ INTERNETU A PCO HZS, TY MUSÍ ZŮSTAT V PROVOZU, PŘIJÍMAČE BUDOU DEMONTOVÁNY A DOČASNĚ UMÍSTĚNÝ, PO KZS BUDE PROVEDENA ZPĚTNÁ MONTÁŽ NA TEPELNÝ IZOLANT STŘEŠNÍHO PLÁŠTĚ
- VEŠKERÉ VĚTRACÍ KOMÍNKY NA STŘEŠE BUDOU VYTAŽENY NAD TEPELNÝ IZOLANT cca 40 cm, U STÁVAJÍCÍCH KONSTRUKCÍ BUDE NOVÁ HYDROIZOLACE VYTAŽENA 30 cm NAD NOVOU ÚROVEŇ STŘEŠNÍ KONSTRUKCE
- U VZDUCHOTECHNICKÝCH ZAŘÍZENÍ NA VNĚ FASÁDY BUDE PROVEDENO NOVÉ KONZOLOVÉHO UCHYCENÍ, TAK ABY BYLI UMÍSTĚNÝ NA ÚROVNÍ IZOLANTU. ROZVODY BUDOU ZAPUŠTĚNÝ DO IZOLANTU
- VSTUPY DO OBJEKTU BUDOU PONECHÁNY, STÁVAJÍCÍ KONSTRUKCE BUDOU NAVÁZÁNY NA TEPELNÝ IZOLANT POMUCÍ APU LIŠTY
- 3 STÁVAJÍCÍ VÝLEZ NA STŘECHU BUDE DEMONTOVÁN, BUDE INSTALOVÁN NOVÝ VÝLEZ NA STŘECHU - TEPELNĚ IZOLOVANÝ, KONSTRUKCE VÝLEZU NA STŘECHU BUDE ZVEDNUTA O 25 cm, VNITŘNÍ POVRCH VÝLEZU BUDE OPRAVEN A BUDE PŘIDÁN POMOČNÝ STUPÍNEK
- 4 BUDE PROVEDENA VÝMĚNA STARÝCH OKEN, OKNA BUDOU VYMĚNĚNA ZA OKNA IZOLAČNÍM TROJSKLEM  $U_w = 0,96 \text{ W/m}^2\text{K}$ ,  $g = 0,5$  (PROPUSNOST SLUNEČNÍHO ZÁŘENÍ)

- PROJEKTOVÁ DOKUMENTACE JE NAVRŽENA DLE DOSTUPNÝCH MOŽNÝCH INFORMACÍ A INFORMACÍCH SDĚLENÝCH INVESTOREM, PŘI STAVEBNÍCH PRÁCECH MOHOU BÝT ZJIŠTĚNY TAKOVÉ SKUTEČNOSTI, KTERÉ MOHOU OVLIVNIT PŘEDPOKLAD A ROZSAH PRACÍ, V TĚCHTO PŘÍPADECH BUDE PROJEKTANT V PŘEDSTIHU UPOZORNĚN A ÚPRAVABUDE ŘEŠENA V RÁMCI ZMĚNOVÉHO ŘÍZENÍ  
- NEDÍLNOU SOUČÁSTÍ PROJEKTOVÉ DOKUMENTACE JSOU ČÁSTI ZÚČASTNĚNÝCH PROFESÍ, VÝSTUPY TĚCHTO PROFESÍ OBSAŽENÉ V ARCHITEKTONICKO STAVEBNÍM ŘEŠENÍ JSOU POUZE ORIENTAČNÍHO CHARAKTERU, K PODROBNÉMU ŘEŠENÍ DÍLČÍCH SOUČÁSTÍ STAVBY SLOUŽÍ TYTO SAMOSTATNÉ ČÁSTI PROJEKTOVÉ DOKUMENTACE A TO ZEJMÉNA POŽÁRNÉ BEZPEČNOSTNÍ ŘEŠENÍ STAVBY

+0,000 = STÁVAJÍCÍ ÚROVEŇ PODLAHY V 1.NP

Hlavní inženýr projektu :	Ing. Radek Myšák	<div></div> <div></div>										
Zodpovědný projektant :	Ing. Radek Myšák											
Projektant :	Jan Vrána											
Kraj :	Pardubický											
M.Ú. :	Pardubice											
Stavebník :	Pardubický kraj, IČO:70892822 Komenského náměstí 125 Pardubice 532 11											
Stavba :	<b>Realizace úspor energie - Východočeské muzeum a Krajská knihovna, dvě budovy depozitářů v Pardubicích - Ohraženících Pavilon č. 3 - Depozitář muzea Semtínská 157 533 53 Ohraženice</b> Ohraženice [709328], p.č. st.450, parc. č. 212/1											
ARCHITEKTONICKO-STAVEBNÍ ŘEŠENÍ		Číslo paré :										
Název výkresu :	<b>PŮDORYS 3. NP - STÁVAJÍCÍ STAV</b>											
		Číslo výkresu : <b>D.1.1.5</b>										
		<div>Autorizace:</div> <table><tr><td>Číslo zakázky :</td><td>18/08/0519</td></tr><tr><td>Stupeň PD :</td><td>DSP + DPS</td></tr><tr><td>Datum :</td><td>12/2018</td></tr><tr><td>Měřítka :</td><td><b>1:100</b></td></tr><tr><td>Formát :</td><td>xA4</td></tr></table>	Číslo zakázky :	18/08/0519	Stupeň PD :	DSP + DPS	Datum :	12/2018	Měřítka :	<b>1:100</b>	Formát :	xA4
Číslo zakázky :	18/08/0519											
Stupeň PD :	DSP + DPS											
Datum :	12/2018											
Měřítka :	<b>1:100</b>											
Formát :	xA4											

## LEGENDA STÁVAJÍCÍCH MATERIÁLŮ

- STÁVAJÍCÍ ZDIVO
- BETON PROSTÝ
- STÁVAJÍCÍ STROPNÍ KOSNTRUKCE
- PÓROBETONOVÉ TVÁRNICE